

UNIS S6600X-EI-G系列交换机 快速安装指南-6P104

BOM:3104A0S9

- 本文档用于为UNIS S6600X-EI-G系列交换机的硬件安装提供简明快捷的操作指导，关于安装过程及注意事项更全面、完整的介绍，请您参见《UNIS S6600X-EI-G系列交换机安装指南》和《UNIS SS6600X-EI-G系列交换机硬件描述》。
- 设备及各模块外观请以实际发货为准，本文中的图片仅供参考。

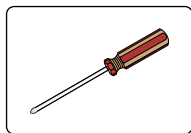
安全注意事项

为了避免在安装交换机过程中对人和设备造成伤害，请您在安装前仔细阅读本节的安全建议。实际情况中包括但不限于以下安全注意事项：

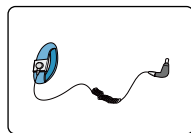
- 操作者需佩戴防静电腕带，确保防静电腕带与皮肤良好接触，并确认防静电腕带已经良好接地。
- 禁止带电安装设备、模块和线缆。
- 请确保设备接地后再接通电源，以免危及人身和设备安全。

工具参考

交换机不随机提供安装工具，请用户根据实际安装需求自己准备安装工具。



十字螺丝刀

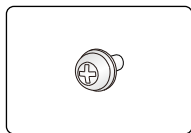


防静电手腕

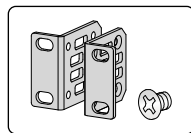


记号笔

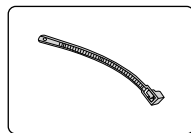
安装附件介绍



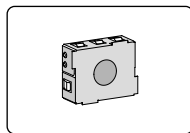
接地螺钉



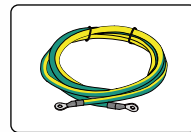
挂耳和M4螺钉



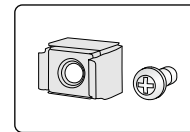
可拆卸式扎带



假面板



地线



M6 螺钉和浮动螺母
(用户自备)



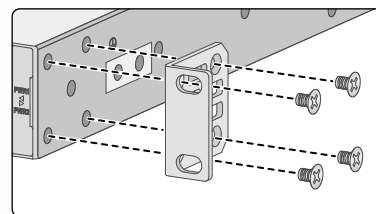
操作者需佩戴防静电腕带，确保防静电腕带与皮肤良好接触，并确认防静电腕带已经良好接地。

安装交换机到机柜

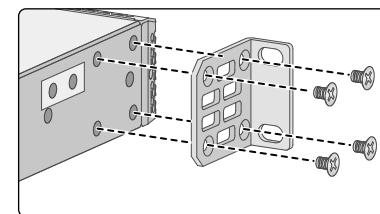
安装挂耳到交换机



- 用户可以根据安装场景的需要，将挂耳安装在设备端口侧或电源侧。
- 挂耳安装在靠近端口侧时，请使用四颗螺钉将挂耳安装在靠近端口侧。



挂耳安装在靠近电源侧



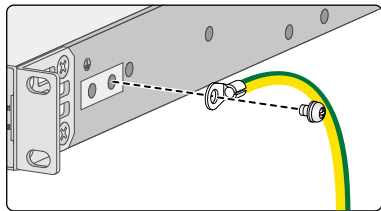
挂耳安装在靠近端口侧

安装地线到交换机

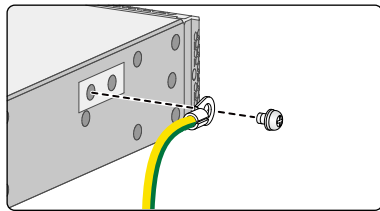


交换机地线的正确连接是交换机防雷、防干扰的重要保障，请使用设备随机提供的保护地线正确接地。

安装单孔接地端子地线

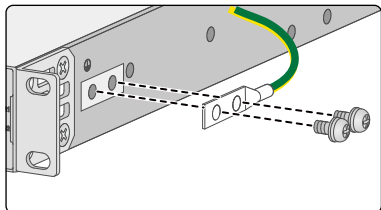


使用主接地点（靠近电源侧）接地

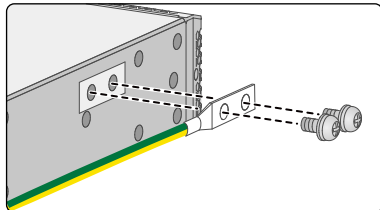


使用备用接地点（靠近端口侧）接地

安装双孔接地端子地线



使用主接地点（靠近电源侧）接地



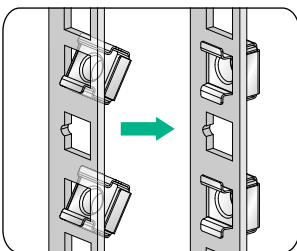
使用备用接地点（靠近端口侧）接地

- 交换机主接地点标有接地标识，备用接地点上无接地标识。
- 交换机主接地点上的两个接地螺钉同样适用于备用接地点。
- 为了防止机箱安装到机柜后无法安装接地线，因此请先将接地线安装到交换机的侧面接地点上。

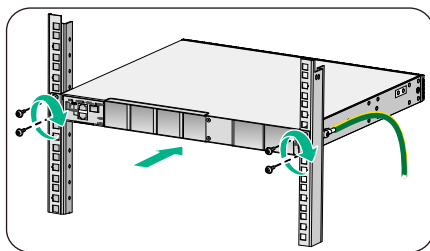
安装交换机到19英寸机柜

安装浮动螺母前，建议用户先使用记号笔在机柜立柱上标注浮动螺母安装位置。

安装浮动螺母

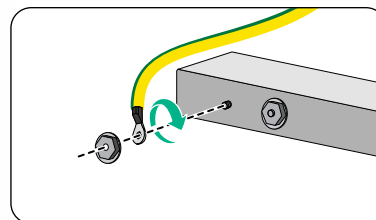


安装交换机到机柜



连接保护地线到机房接地排

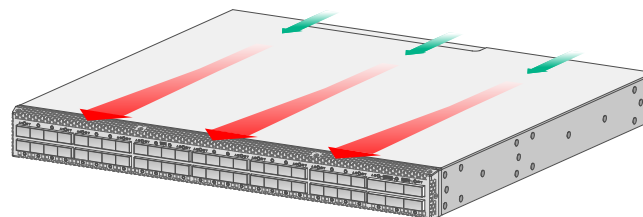
将地线的OT端子一端套在接地排的接地柱上，用六角螺母将地线紧固在接地柱上。



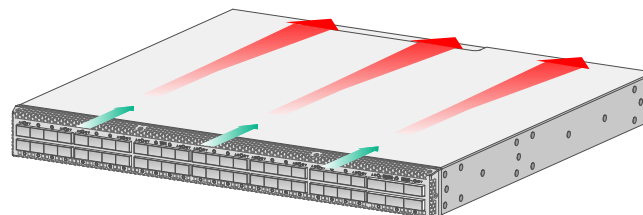
交换机的风向设计

- 请确保交换机的进、出风孔不被遮挡，并将交换机安装在具有良好通风散热系统的环境中。
- 通过配置不同的风扇模块，可提供“端口侧到电源侧”和“电源侧到端口侧”两种气流方向，满足不同环境下的散热要求。
- LSPM1FANSA为吹风风扇，风向为电源侧进风，端口侧出风；LSPM1FANSB为抽风风扇，风向为端口侧进风，电源侧出风。

LSPM1FANSA



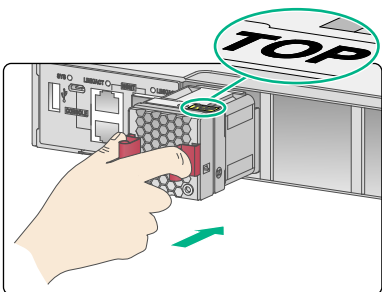
LSPM1FANSB



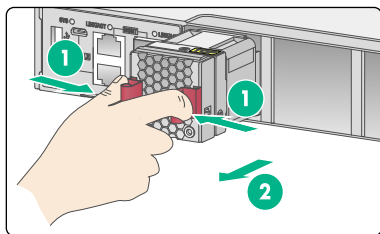
安装/拆卸风扇模块

在安装/拆卸风扇模块时，请注意如下事项：

- 请确认风扇模块气流方向和安装环境的通风要求一致。
- 交换机出厂时风扇插槽均为空，为保证设备的正常散热，用户必须满配相同型号的风扇模块，否则禁止交换机上电运行。
- 交换机运行过程中，如果有多个风扇模块出现故障，在更换风扇模块过程中禁止同时拔出多个风扇模块，应按照拔出一个立即更换一个的方式进行，且单个风扇模块的更换时间不能超过3分钟。



安装风扇模块

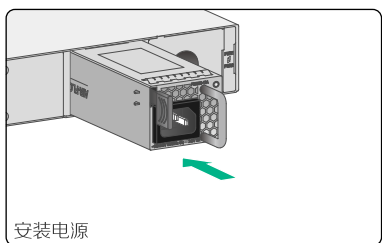


拆卸风扇模块

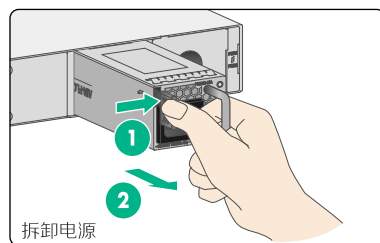
安装/拆卸电源模块

- 请确认电源模块气流方向和安装环境的通风要求一致。不同气流方向的电源模块不要混插在同一台交换机上。

电源模块的安装与拆卸



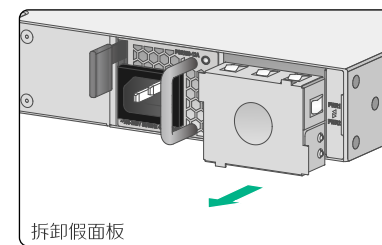
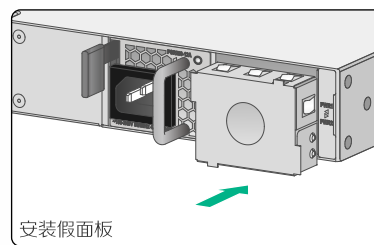
安装电源



拆卸电源

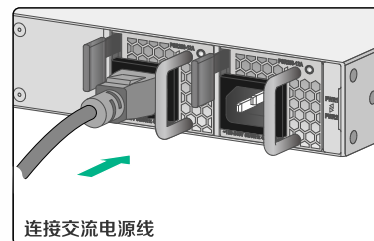
假面板的安装与拆卸

- 若电源模块插槽没有安装电源模块，请及时安装假面板，防止灰尘进入交换机，同时又保证设备的良好通风散热。



连接电源线

- 在连接电源线前，需先连接保护地线，保证交换机正确接地。
- 连接电源线时，请先完成电源线与交换机侧的连接，再进行电源线与供电系统的连接，以免造成人身伤害。



- 使用可拆卸式扎带固定电源线，以防止电源线脱落。

